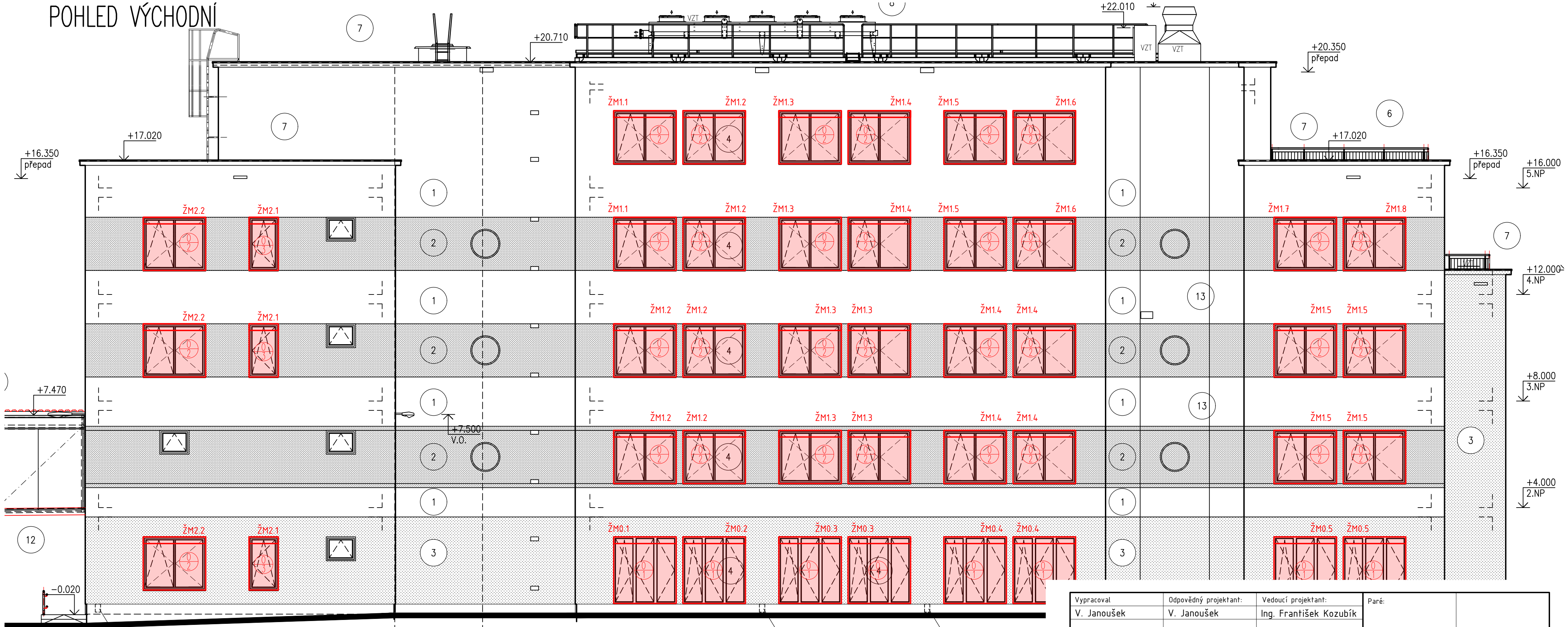


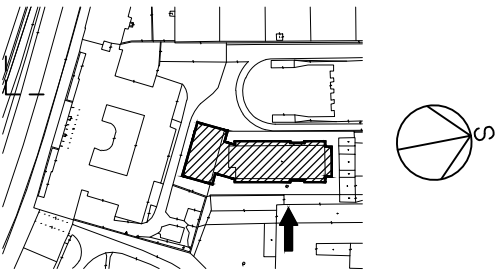
POHLED VÝCHODNÍ



LEGENDA POVRCHŮ

- | | | | |
|---|---|----|---|
| 1 | ŠLECHTĚNÁ SILIKÁTOVÁ PROBARVENÁ OMÍTKA WEBER.PAS, ZRNO 3,0MM
ODSTÍN SUSH | 7 | KLEMPŘSKÉ VÝROBKY V POHLEDECH
- TITANINKOVÝ PLECH |
| 2 | ŠLECHTĚNÁ SILIKÁTOVÁ PROBARVENÁ OMÍTKA WEBER.PAS, ZRNO 3,0MM
ODSTÍN HU4F | 8 | VZT CHLADICÍ JEDNOTKY |
| 3 | ŠLECHTĚNÁ SILIKÁTOVÁ PROBARVENÁ OMÍTKA WEBER.PAS, ZRNO 3,0MM
ODSTÍN HU4C | 9 | KERAMICKÝ SOKL, DLAŽBA - TAURUS GRANIT 73-S NEVADA, ROZMĚR 300/300MM |
| 4 | VÝPLNĚ OTVORŮ - RÁMY OKEN A DVEŘÍ
- LAZURA SVĚTLÝ DUB | 10 | TRAPEZOVÝ PLECH |
| 5 | BEZRAMOVÉ ZASKLENÍ-SKOLO ČIRÉ | 11 | DVÍŘKA KRABICE SE ZKOUŠEBNÍ SVORKOU - SKRYTÁ POD OBKLADEM |
| 6 | ZÁMEČNICKÉ VÝROBKY V POHLEDECH
- ŽÁROVÉ ZNOVAVNÁ OCEL | 12 | OK LÁVKY - BARVA ANTRACIT 7016 |
| | | 13 | ŠLECHTĚNÁ SILIKÁTOVÁ PROBARVENÁ OMÍTKA WEBER.PAS, ZRNO 1,0MM
ODSTÍN HU4F |

ORIENTAČNÍ SCHEMA :



Vypracoval V. Janoušek	Odpovědný projektant: V. Janoušek	Vedoucí projektant: Ing. František Kozubík	Paré:	
Investor: Masarykova univerzita Žerotínovo nám. 617/9, 601 77 Brno		Místo stavby: (PdF) PORÍČÍ 538/31a 639 00 BRNO	Formát: A3	
Akce: Pdf - instalace předokenních žaluzií			Datum: 4/2024	
Objekt/část: - Objekt/část: -			Stupeň: DPS	
Obsah: POHLED			Zakázkové číslo: 2024-501	
			Stupeň: 2024-501-01-DPS-506	
			Měřítko: 1:100	č. v. 506